

Alergia a la nuez

Pruebas ImmunoCAP™ Specific IgE

ThermoFisher
SCIENTIFIC

ImmunoCAP™
Extracto total

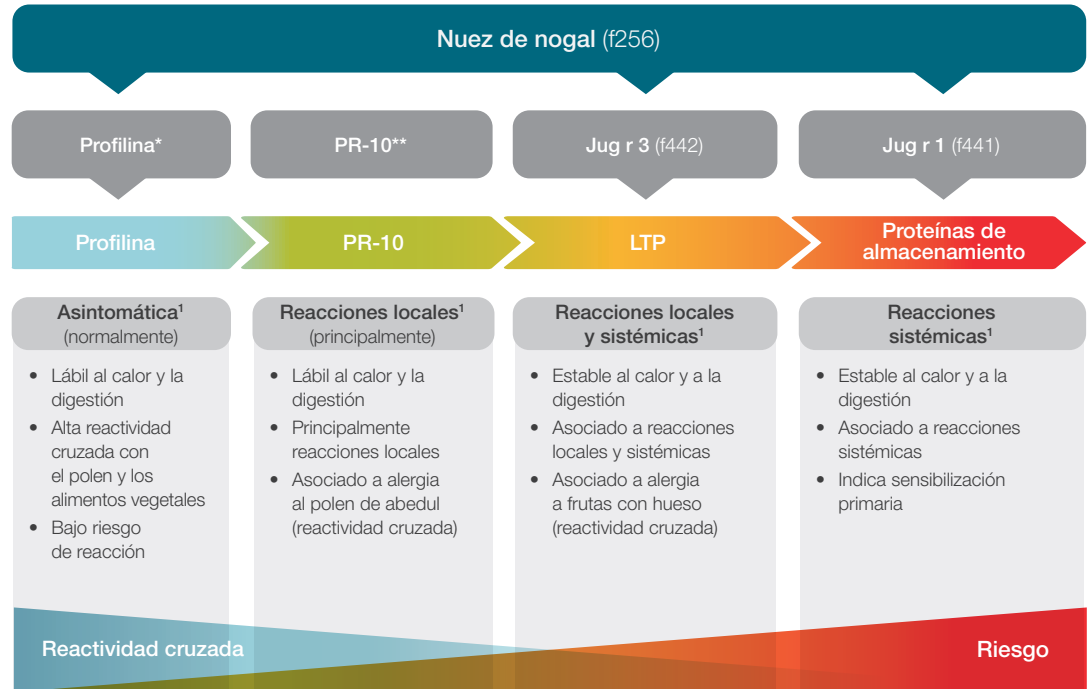
ImmunoCAP™
Componentes alergénicos








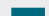
La nuez de nogal y la nuez pecana

comparten una **gran homología** entre proteínas, y sus alérgenos presentan una elevada reactividad cruzada. Es muy probable que los pacientes sensibilizados a la nuez pecana también lo estén a la nuez de nogal y viceversa.

Por lo tanto, **Jug r 1** y **Jug r 3** son marcadores del riesgo de alergia tanto a la nuez pecana como a la nuez de nogal.³⁻⁶



* Marcadores sustitutos de la profilina: Phl p 12, Bet v 2 o Pru p 4 ** Marcadores sustitutos de PR-10: Bet v 1 o Cor a 1^{1,2}

Nuez (f256)	LTP Jug r 3	Proteína de almacenamiento Jug r 1	Interpretación de los resultados*	Consideraciones en relación al tratamiento ^{1,3-8}
			Alto riesgo de síntomas graves y sistémicos^{1,5-8}	<ul style="list-style-type: none"> • Evitación de la nuez de nogal • Sensibilización primaria a la nuez de nogal • Considere la prescripción de un autoinyector de adrenalina
			Riesgo de reacciones locales y sistémicas^{1,7,8}	<ul style="list-style-type: none"> • Evitación de la nuez de nogal • Es posible una alergia mixta, con síntomas sistémicos y locales, como el síndrome de alergia oral (SAO) • El paciente puede estar sensibilizado a otras nsLTP contenidas en otros alimentos vegetales/pólenes • Debido a reacciones cruzadas que pueden causar síntomas sistémicos en alimentos cocinados y no cocinados, considere la prescripción de un autoinyector de adrenalina

* Los resultados se deben interpretar en el contexto de la historia clínica

Referencias: **1.** Dramburg S et al. *Pediatr Allergy Immunol.* 2023;34 Suppl 28:e13854. **2.** Chruszcz M et al. *PLoS ONE* 2018;13(11): e0208276. **3.** Mew R et al. *Ped Allergy and Immunol* 2016;27(7):750-752. **4.** Costa J et al. *Clinical & Experimental Allergy*, 2014 (44) 319–341. **5.** Teuber SS et al. *J Allergy Clin Immunol* 1998; 101:807–14. **6.** Andorf S et al. *J Allergy Clin Immunol.* 2017;5(5):1325-1334 **7.** Kleine-Tebbe J et al. Springer International Publishing Switzerland 2017. ISBN 978-3-319-42499-6 (eBook) **8.** Bradshaw N, A Clinical Reference Guide to Molecular Allergy. Go Molecular! Part 2: The allergen components 2021.

Nombres oficiales de los productos: ImmunoCAP Allergen f256, Walnut; ImmunoCAP Allergen f441, Allergen component rJug r 1, Walnut; ImmunoCAP Allergen f442, Allergen component rJug r 3 LTP, Walnut;

 Más información en thermofisher.com/allergencomponents